

KORO® Linkide paigaldamine

1. Lingi kara (A) paigaldada sedasi, et kõige õhem külge (B) oleks seal pool, kus toimub lingi kuuskandi kinnitus (C). Kuuskant keeratakse otsaga läbi õhukese kara külje.

2. Lingi kara lükata läbi lukukorpuse sedasi, et kara pikkus oleks mõlemal pool võrdne. Kara **PEAB** ulatuma lingi sisse vähemalt 20 mm.

3. Hoida välimise poole karast kinni ja siis lükata sisemisele poolele link külge (korralikult vastu ust). Kara liikuda ei tohi.

4. Sisemise poole kuuskant lõplikult fikseerida. Kuuskandi ots peab läbima kara õhukese seina ja peale seda tuleb veel kuni 360 kraadi peale keerata.

5. Mõõta poldid. Poldid ei tohi olla nii pikad, et need välimise poole roseti põhja kinni jääks.

6. Lingi vedru⁽¹⁾ paigaldada välimisele poolele kara külge ja pingutada nii palju, et see jääks läbi korpuse lükatud poldi peale (pilt 8).

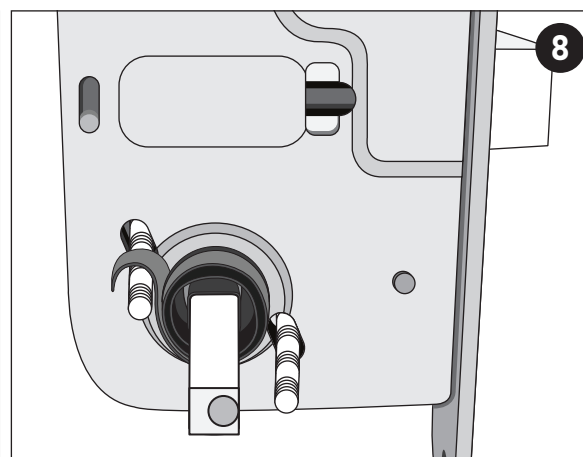
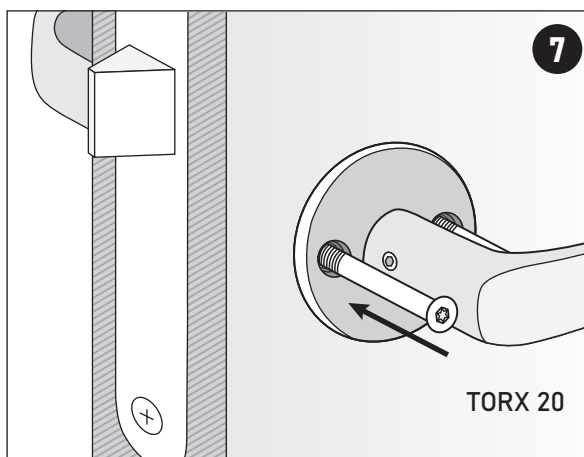
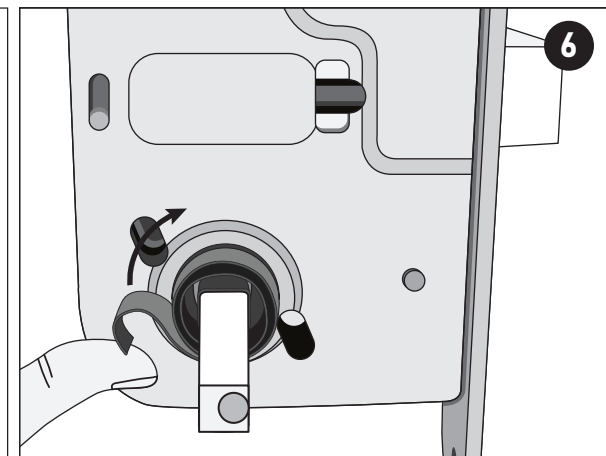
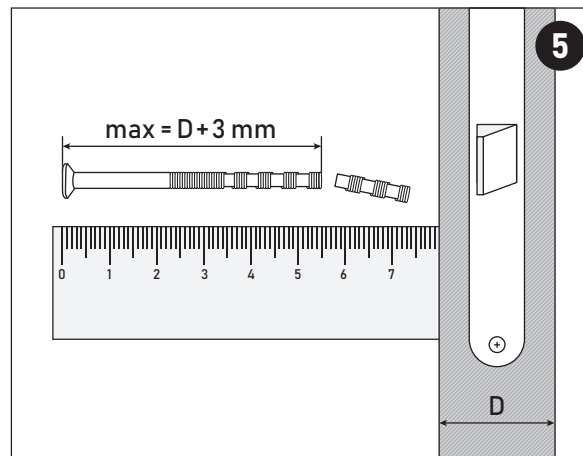
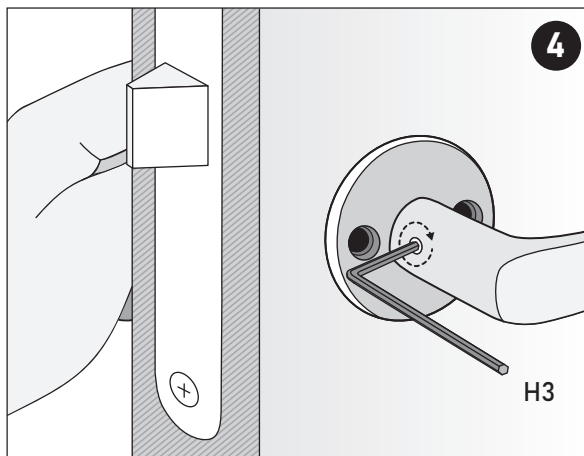
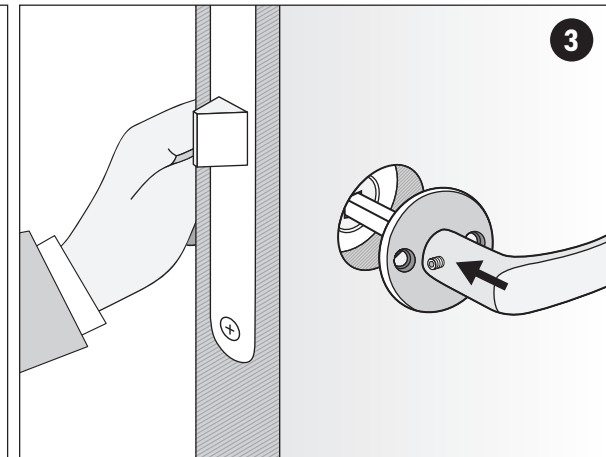
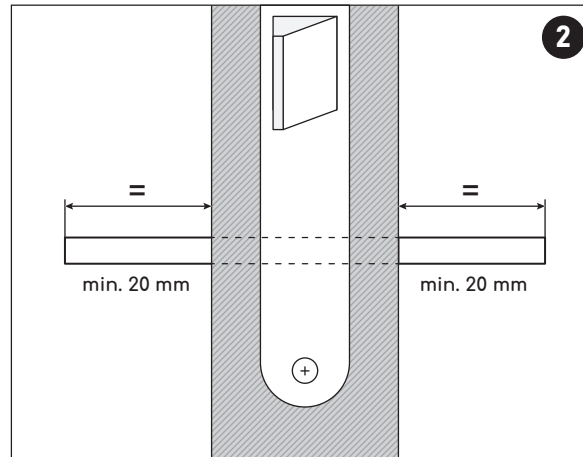
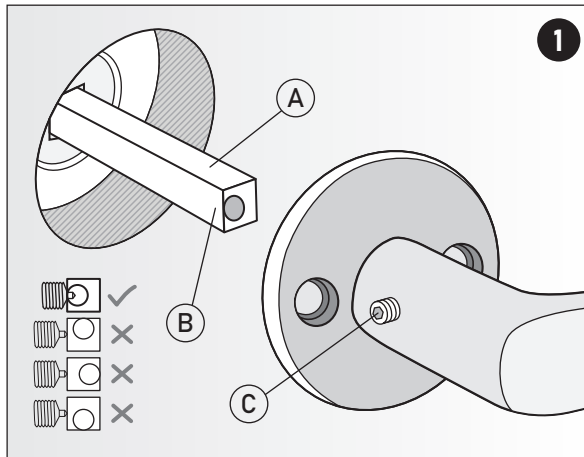
7. Poldid lükata läbi sisemise roseti ja paigaldada lingi välimine pool. Poldid korralikult fikseerida ja veenduda, et link toimiks korrektselt.

Kui lukule paigaldatakse ka südamik ja selle katted, siis peavad olema südamiku katete poldid pingutatud enne, kui lingi välimine kuuskant. Peale südamiku katete kinnitamist võib olla vajadus veel pingutada lingi polte. Eriti metallustel.

Fikseerida välimine kuuskant.

Peale välimise kuuskandi kinnitamist **EI TOHI** enam kahte lingi polti pingutada ega lahti lasta.

Kui tahetakse lingi polte pingutada, siis peab ühe kuuskantidest lahti laskma või isegi kara asukohta lingi sees 3-4 mm muutma, et tekiks uued augud.



Mida meeles pidada:

Kui on vaja lingi kara rohkem kui 10 mm lühe- maks lõigata, siis peab seda tegema mõlemast otsast võrdselt, sest kara pikiaugud on ainult 30-35 mm sügavad.

Kara **PEAB** ulatuma lingi sisse vähemalt 20 mm. Kui ulatub vähem, siis hakkab kara linki ning lingi rosetit omakorda ukse tasapinda rikkuma.

⁽¹⁾ Juhul, kui vedru kuulub komplekti.